



VersaillesGrandParc
communauté d'agglomération

EVOLUTION DU RÉSEAU DE BUS DE VERSAILLES GRAND PARC

Conférence SAVE

13 mai 2017





SYNTHÈSE DU DIAGNOSTIC ET PRINCIPAUX ENJEUX

Des niveaux d'offres très variés au sein des 140 lignes desservant VGP :

- Plus de 50% ont une fréquence > à 60min,
- 1/3 ont une fréquence comprise entre 15 et 60 min,
- 20 lignes ont un passage toutes les 15min ou moins,

Des lignes fortes traversent le secteur : les lignes A, B, G, H et R :

- avec plus de 160 courses par jour en semaine,
- une fréquence par sens entre 5 et 10min,
- Le samedi leur offre baisse de 30 à 40% ,
- Le dimanche la R ne circule pas, les autres lignes ont un niveau d'offre compris entre 60 et 80 courses (2 sens confondus).

Une offre concentrée sur un axe Nord-Sud (lignes A, B et H) et Est-Ouest avec notamment les lignes en direction de Saint-Cyr

63% des validations au sein de VGP sont effectuées sur la ville de Versailles



SYNTHÈSE DU DIAGNOSTIC ET PRINCIPAUX ENJEUX

Principaux enjeux de la restructuration : aspects généraux

Hiérarchiser les lignes

- Favoriser la compréhension et la lecture du réseau par les voyageurs, notamment les voyageurs occasionnels : proposer une numérotation commerciale simple et efficace

Créer des lignes structurantes

- Développer une offre avec un niveau de service élevé sur des axes précis : deux à trois lignes structurantes;
- Proposer la création de points de correspondance sur le réseau bus entre les lignes structurantes et les lignes interbassins;
- Diamétraliser les lignes pour réduire les terminus effectués au cœur de Versailles et permettre des échanges interquartiers;

Améliorer la vitesse commerciale

- Traiter les points durs de circulation pour garantir une exploitation efficiente : régularité et performance pour les voyageurs;
- Créer des aménagements spécifiques aux bus : sites propres, couloirs d'approche, etc.



SYNTHÈSE DU DIAGNOSTIC ET PRINCIPAUX ENJEUX

Principaux enjeux de la restructuration : spécificités du cœur urbain

Faciliter la circulation des bus sur les communes de Versailles et du Chesnay

- Favoriser la performance des bus, notamment sur la circulation le long d'un axe Nord Sud;
- Proposer des itinéraires alternatifs à la traversée du centre de Versailles, entre autres pour accéder aux gares;

Développer les liaisons interquartiers

- Développement d'une offre attractive entre les quartiers versaillais mais aussi avec les communes voisines (Le Chesnay, Rocquencourt et Viroflay);
- Assurer un accès aux gares secondaires de Versailles (Montreuil et Porchefontaine);
- Valoriser la gare de Vaucresson en proposant de nouveaux rabattements (dans la limite des contraintes capacitaires pour des lignes en terminus);

Repenser l'organisation des lignes et leurs itinéraires, surtout la gestion des terminus et des régulations

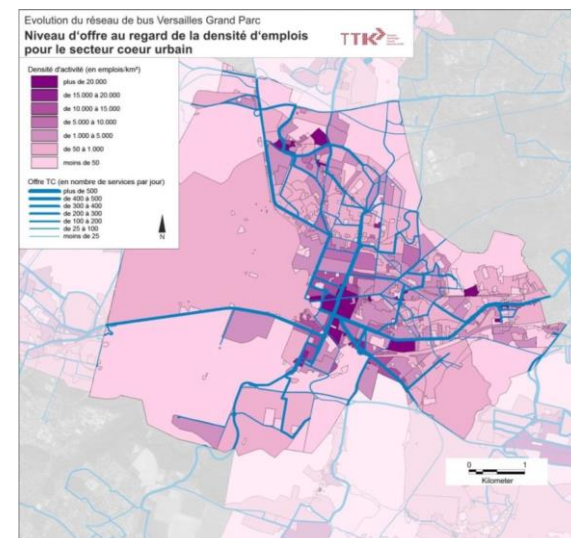
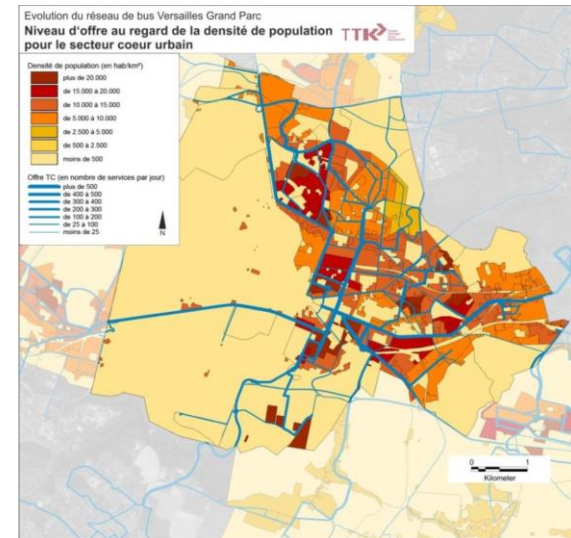
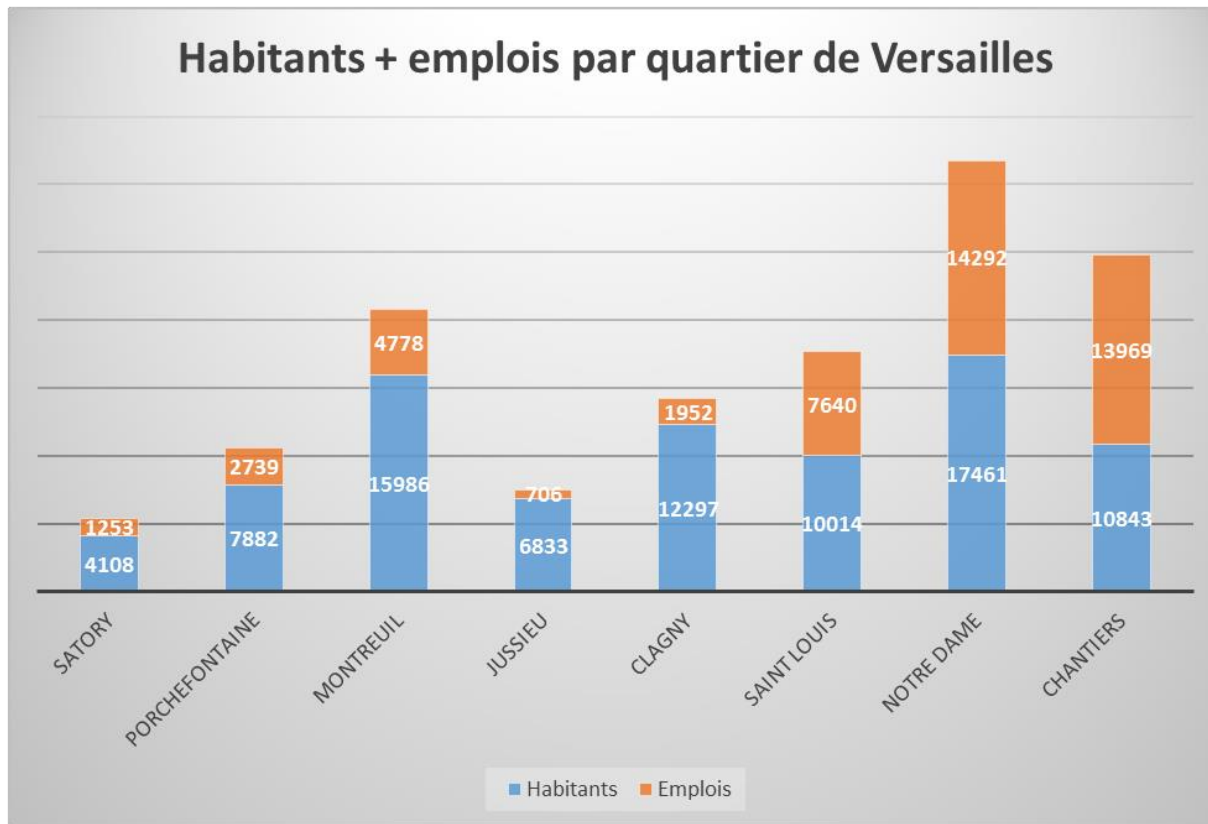
- Limiter le recours aux terminus partiels;
- Soulager la gare routière Lyautey et la zone de régulation au niveau du parking de Sceaux avec un report « raisonné » sur la Pôle d'Échanges de Versailles Chantiers;
- Optimiser les lignes SAVAC avec un terminus rue de la Porte de Buc;

Accompagner et anticiper le développement du quartier de Satory

- Proposer une offre moins diffuse et plus attractive



DIAGNOSTIC DE LA MOBILITÉ BUS DES QUARTIERS DE VERSAILLES

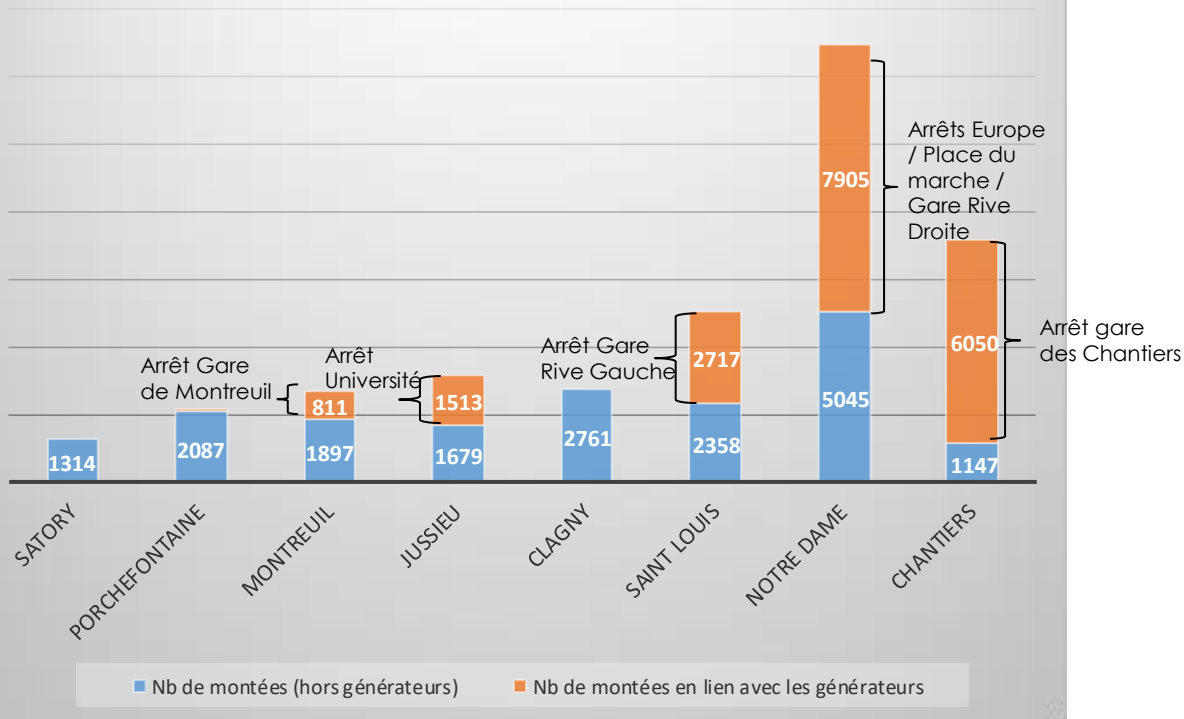


Sources : INSEE 2012 pour les habitants / SIREN pour les emplois / Etude TTK



DIAGNOSTIC DE LA MOBILITÉ BUS DES QUARTIERS DE VERSAILLES

Nombre de montées dans les bus par jour
(enquête O/D jeudi ou mardi avril/septembre 2015)



Source : enquêtes O/D sur réseau Kéolis Versailles avril-septembre 2015

Quartier Notre Dame:

→ 60% des montées du quartier s'effectue aux arrêts « place du marché », « gare Rive Droite » et « Europe »;

Quartier des Chantiers:

→ l'arrêt gare des Chantiers représente plus de 84% des montées sur le quartier;

Quartier Saint Louis:

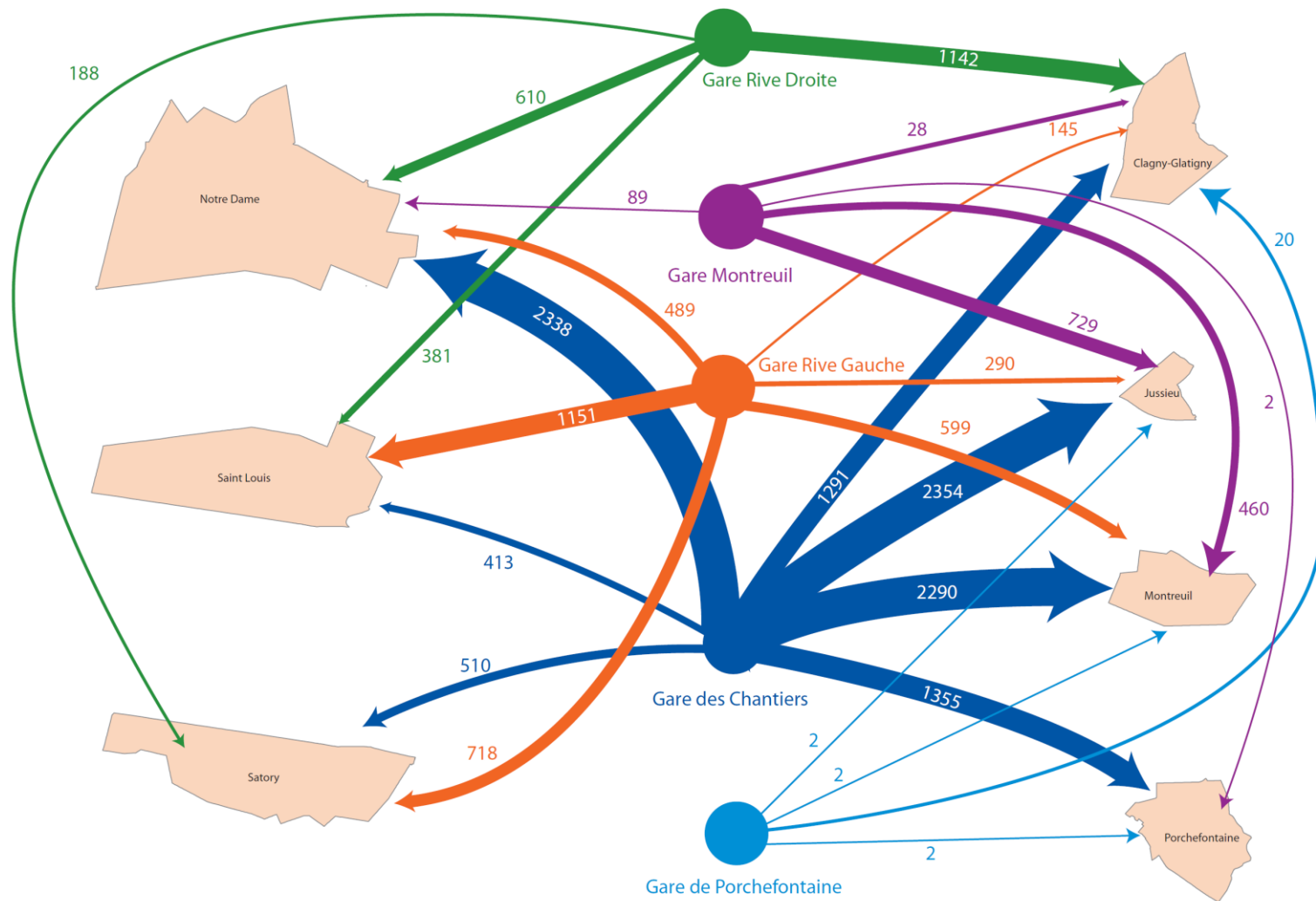
→ Il y a autant de montées à l'arrêt Rive Gauche que dans le reste du quartier

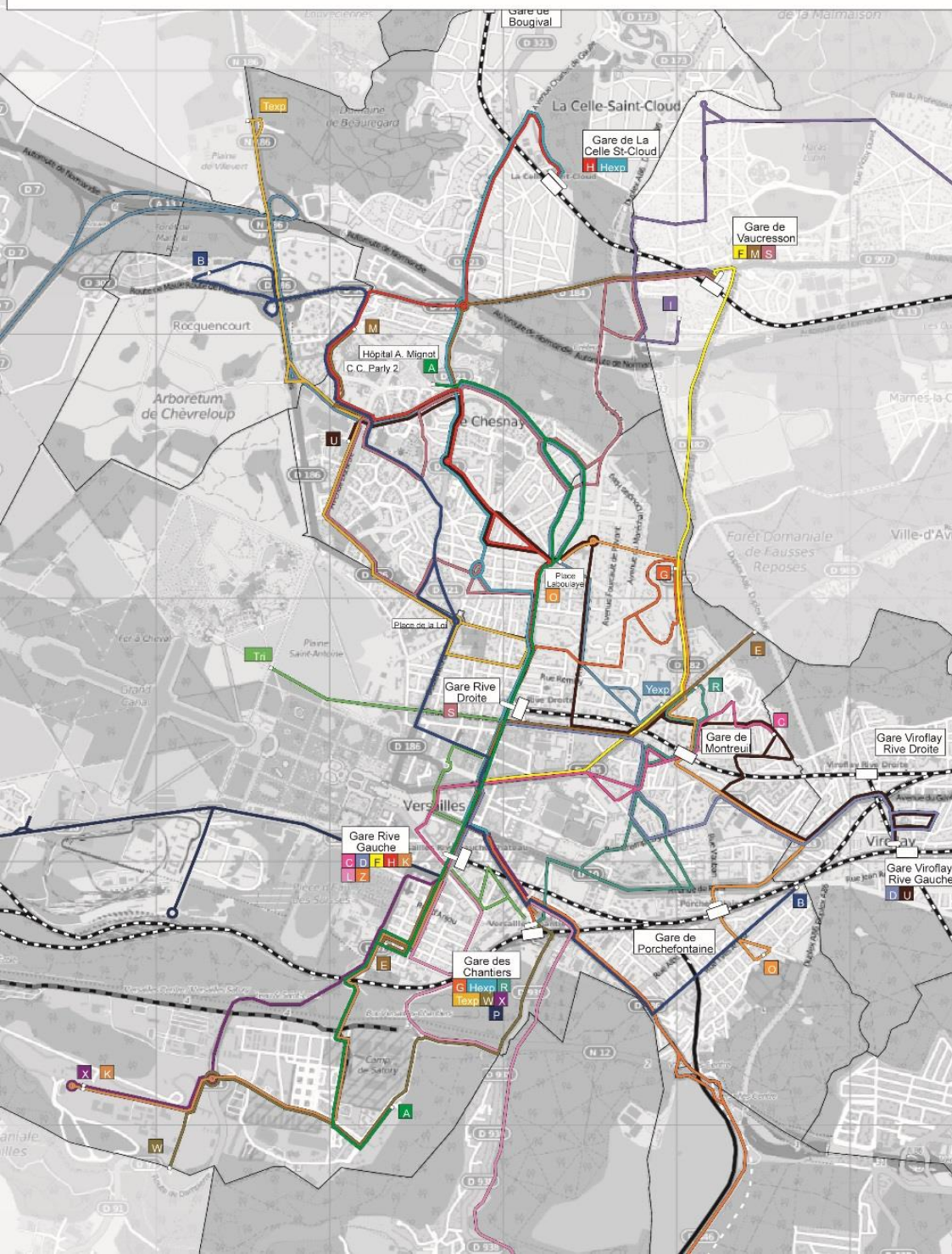
Quartier Clagny:

→ Le quartier de Clagny-Glatigny a un nombre de montées (hors pôle générateur) supérieur au trafic voyageurs de Saint-Louis



DIAGNOSTIC DE LA MOBILITÉ BUS SUR LES PRINCIPALES GARES DE VERSAILLES





RÉSEAU PHÉBUS ACTUEL

Problématiques actuelles:

De nombreuses lignes de bus non hiérarchisées (« trains de bus » sur l'axe Nord Sud);

De nombreux terminus en « centre ville » (Rive Gauche, Chantiers,...);

Un réseau fortement réduit en soirée;

Aucune offre en heures creuses entre le quartier de Satory et la gare de Versailles Chantiers;

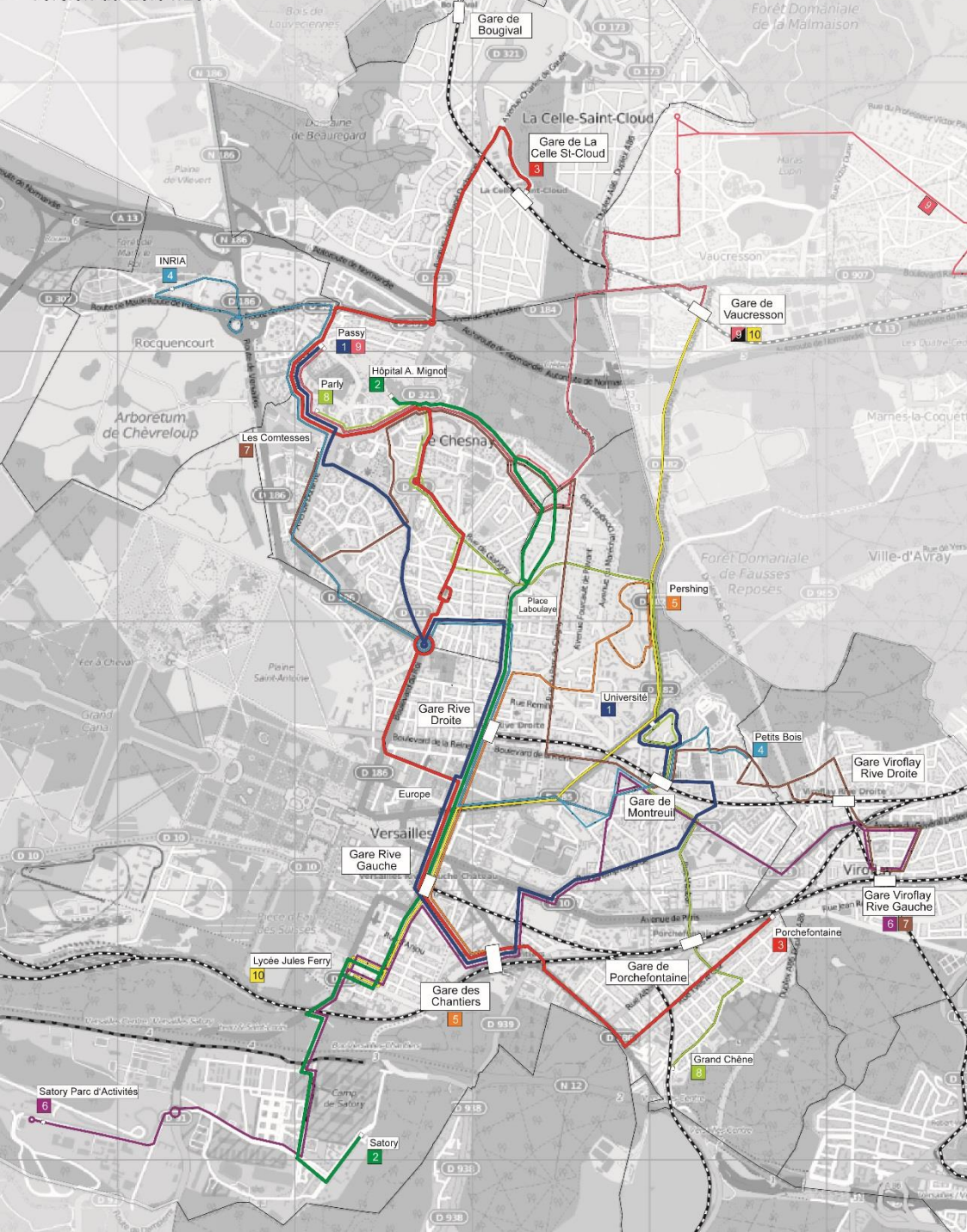
Aucune liaison entre certains quartiers Est (Grand Siècle,...) et la gare des Chantiers;

Une desserte du tramway T6 à Viroflay non optimisée;

Peu de liaisons périphériques au cœur de Versailles.

Proposition de restructuration du réseau Phébus

Version du 28.04.2017

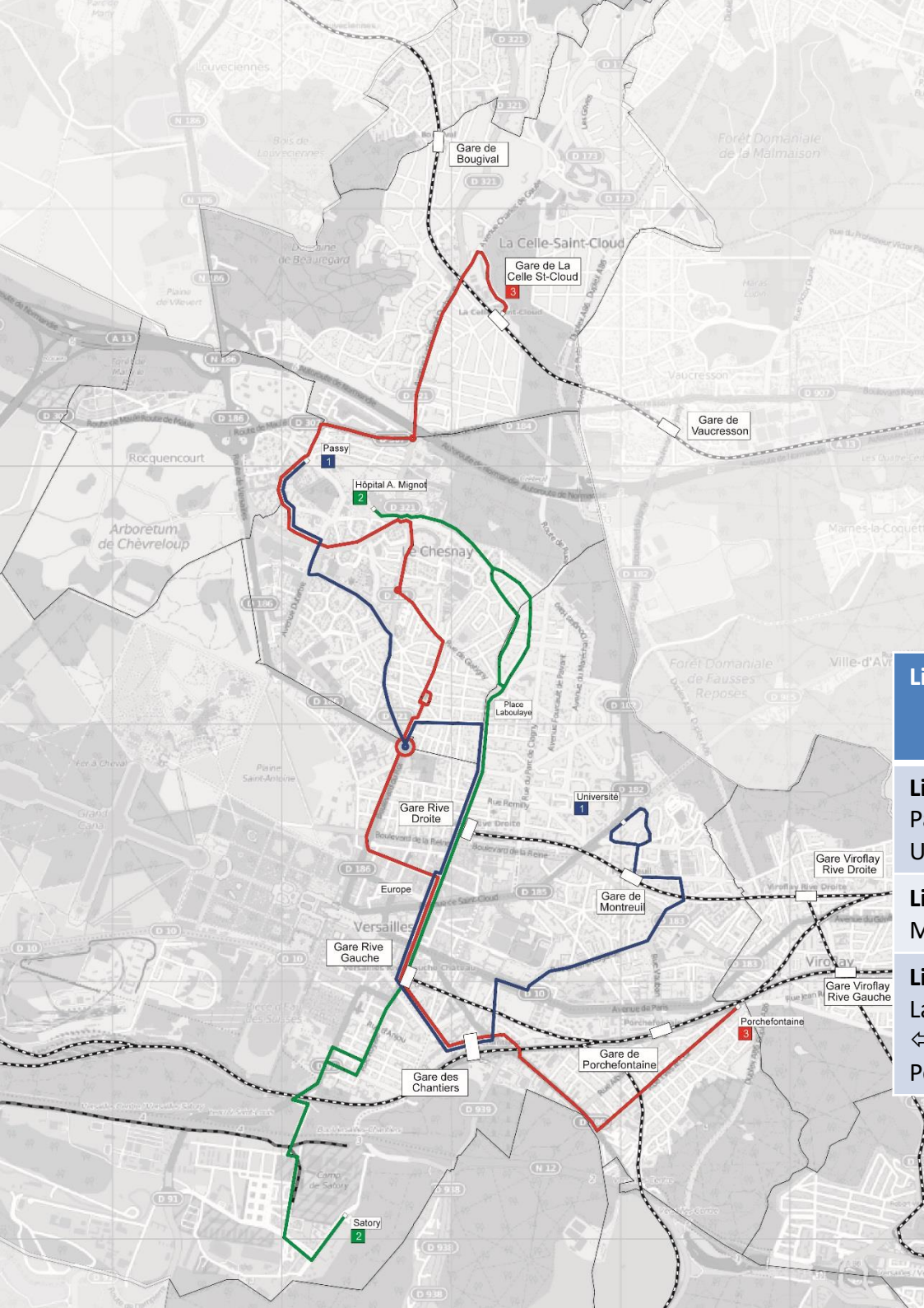


PROPOSITION DE RÉORGANISATION DU RÉSEAU DE BUS

| Type de ligne | Fréquence en heures de pointe | Fréquence en heures creuses | Jour de fonctionnement | Amplitude | Ligne concernée |
|-------------------------|-------------------------------|-----------------------------|------------------------|--------------|-----------------|
| Fortes | 5-8 min | 10 min | L à D | 5h30 – 0h30 | 1-2-3 |
| Complémentaires | 10-12 min | 15 min | L à D | 6h – 22h30 | 4-5-6 |
| Interquartiers | 20 min | 30 min | L à S | 6h30 – 20h30 | 7-8 |
| Liaison vers Vaucresson | 30 min | 60 min | L à S | 6h30 – 20h30 | 9-10 |

Les fréquences et les amplitudes sont données à titre indicatif et sont susceptibles d'être modifiées

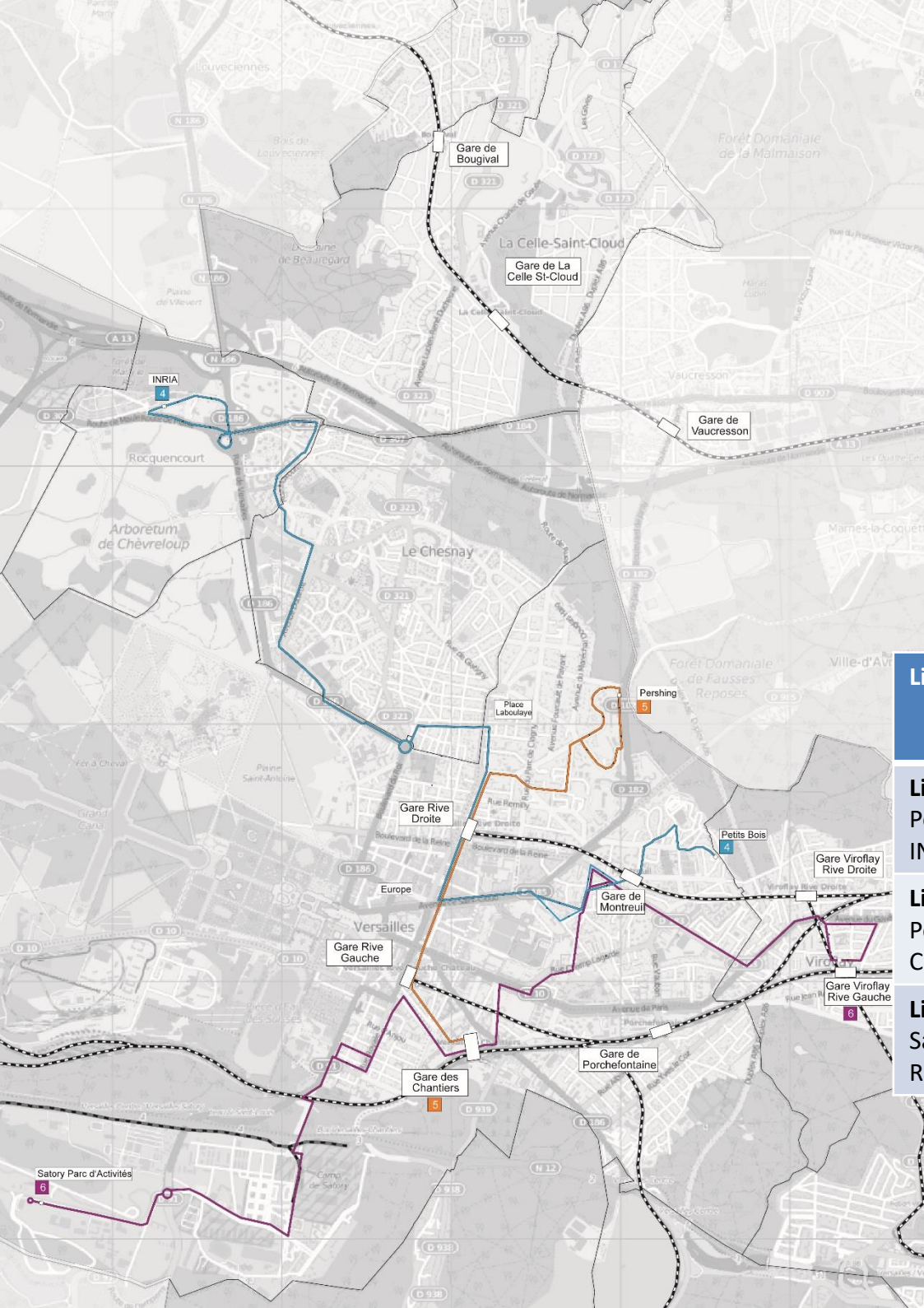
- Création de 3 lignes fortes structurantes avec une fréquence importante et une amplitude élargie desservant la totalité des quartiers de Versailles;
- Une diminution importante du nombre de lignes sur le réseau Phébus passant de 18 à 10 lignes;
- Une diminution du nombre de lignes en terminus en centre ville (« diamétralisation »).



LIGNES FORTES

| Ligne | Fréquence | Amplitude | Jours de fonctionnement | Itinéraire ligne Phébus actuelle |
|--|---------------------------------|----------------|-------------------------|----------------------------------|
| Ligne 1 Passy ↔ Université | 5-6 min en HP 8-10 min en HC | 5h30 – 0h30 | Lundi à Dimanche | B – R – H |
| Ligne 2 Mignot ↔ Satory | 7 min en HP 10 min en HC | 5h30 – 0h30 | Lundi à Dimanche | A |
| Ligne 3 La Celle St Cloud ↔ Porchefontaine | 7 min en HP 10 min en HC | 5h30 – 0h30 | Lundi à Dimanche | B - H – Hexp |

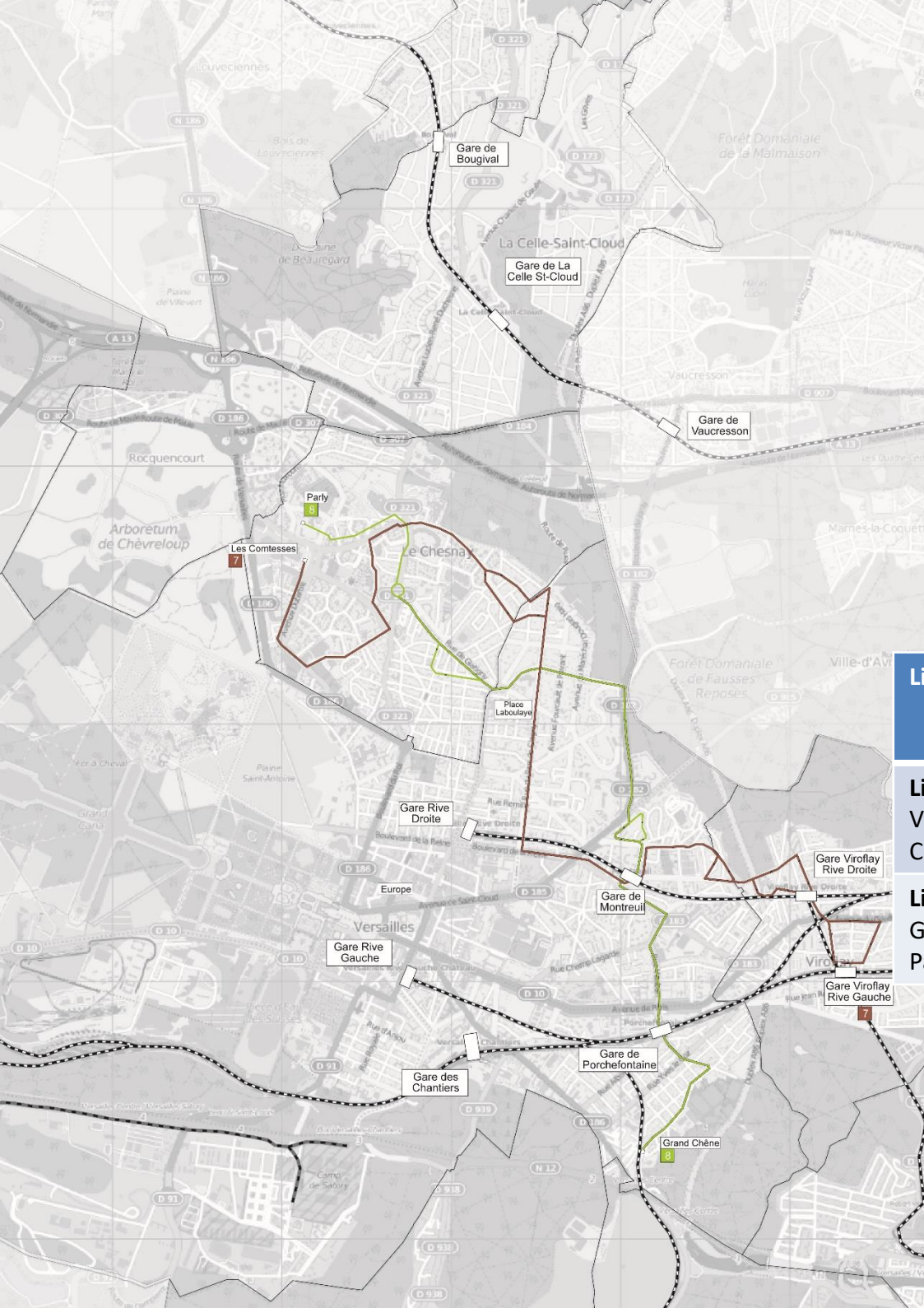
Les fréquences et les amplitudes sont données à titre indicatif et sont susceptibles d'être modifiées



LIGNES COMPLÉMENTAIRES

| Ligne | Fréquence | Amplitude | Jours de fonctionnement | Itinéraire ligne Phébus actuelle |
|---|------------------------------|-----------------|-------------------------|----------------------------------|
| Ligne 4 Petits Bois ↔ INRIA | 12 min en HP 15 min en HC | 5h45 – 22h30 | Lundi à Dimanche | B - C - Texp |
| Ligne 5 Pershing ↔ Chantiers | 10 min en HP 15 min en HC | 5h45 – 22h30 | Lundi à Dimanche | G |
| Ligne 6 Satory ↔ Viroflay RG | 7 min en HP 10 min en HC | 5h45 – 22h30 | Lundi à Dimanche | D - K |

Les fréquences et les amplitudes sont données à titre indicatif et sont susceptibles d'être modifiées



LIGNES INTERQUARTIERS

| Ligne | Fréquence | Amplitude | Jours de fonctionnement | Itinéraire ligne Phébus actuelle |
|---|---------------------------------|--------------|-------------------------|----------------------------------|
| Ligne 7 Viroflay RG ↔ Les Comtesse (P2) | 20 min en HP 30 min en HC | 6h30 – 20h30 | Lundi à samedi | S - U |
| Ligne 8 Grands Chênes ↔ Parly 2 | 30 min en HP 30-60 min en HC | 6h30 – 20h30 | Lundi à samedi | S - O |

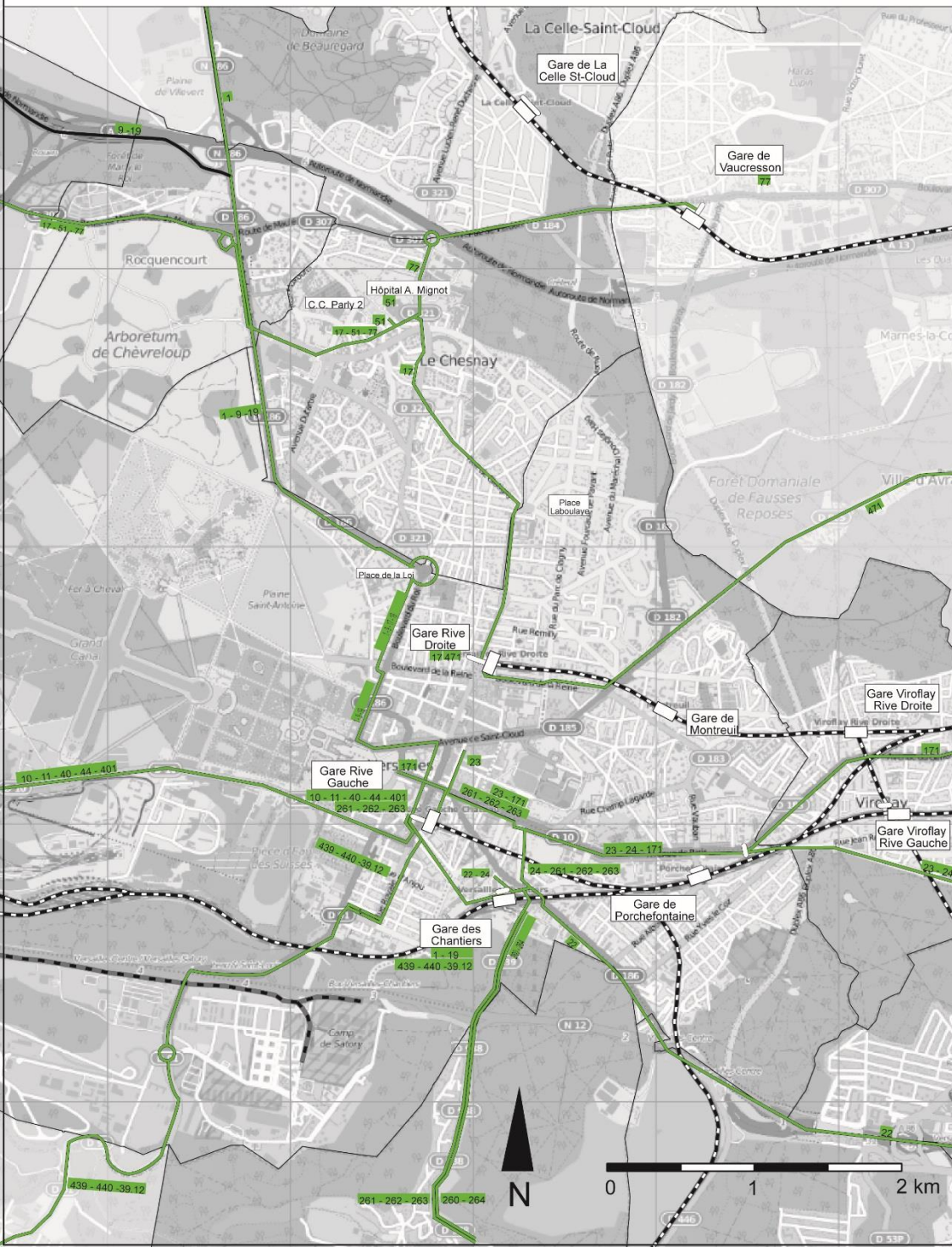
Les fréquences et les amplitudes sont données à titre indicatif et sont susceptibles d'être modifiées



LIGNES LIAISON VERS LA GARE DE VAUCRESSON

| Ligne | Fréquence | Amplitude | Jours de fonctionnement | Itinéraire ligne Phébus actuelle |
|--|------------------------------|-----------------|-------------------------|----------------------------------|
| Ligne 9 Parly 2 ↔ Vaucresson ↔ Garches | 15 min en HP 30 min en HC | 6h30 – 20h30 | Lundi à samedi | S - I |
| Ligne 10 Vaucresson ↔ Jules Ferry | 30 min en HP 30 min en HC | 6h30 – 20h30 | Lundi à dimanche | F - E |

Evolution du réseau de bus Versailles Grand Parc Propositions de restructuration du réseau Phébus



LIGNES INTERURBAINES (HORS PHÉBUS)

- Pour le secteur Versailles / Le Chesnay, les modifications portent principalement sur le réseau Phébus
- Les autres réseaux sont très peu modifiés
- Lignes RATP 171, Transdev 471, Express9, Savac, Phébus Vélizy, Stavo, Hourtoule ne sont pas modifiées
- Les lignes Express1, Express19, Sqybus 439/440, Savac 3912 sont prolongées jusqu'à la gare de Versailles Chantiers
- La ligne Transdev 17 (Noisy ↔ Versailles Rive Droite) desservira la place Laboulaye
- La communauté d'agglomération de Saint Quentin en Yvelines réalise actuellement une étude de restructuration du réseau de bus. Les itinéraires des lignes Sqybus sont susceptibles d'être modifiés.